



Envoi bimestriel

15 mars 2022 - 15 mai 2022

La newsletter d'Hospinnomics n°4

Actualités de la chaire Hospinnomics du 15 mars 2022 au 15 mai 2022 :

nouvelles de l'équipe, vie des projets de recherche, publications et interventions.

Pour toute question : contact@hospinnomics.eu

Édito

Il est d'usage de souligner à l'envi la complexité des défis que nous devons collectivement affronter – dans le champ de la santé comme de bien d'autres. Reste, une fois ce constat formulé, à définir le chemin ou à construire les initiatives qui permettent d'élargir le regard et d'approfondir la réflexion sur les questions auxquelles nous faisons face. La chaire Hospinnomics est de celle-là. Elle fait en effet plus qu'établir un pont entre la recherche économique et le monde du soin : elle a vocation à élargir le champ des concepts et outils disponibles pour penser et modéliser le soin en mobilisant toute la richesse de la discipline et en retour, elle confronte ces concepts et ces outils aux données issues du soin comme aux transformations qui sont à l'œuvre dans les établissements, mettant ainsi en évidence la pertinence et parfois les limites des catégories et modèles existants.

Hospinnomics est donc bien plus qu'une chaire de recherche d'un type inédit, unissant le grand CHU qu'est l'AP-HP et l'environnement scientifique de premier plan de l'École d'économie de Paris ; c'est aussi et ce doit être plus que jamais tout à la fois une vigie et un laboratoire de l'économie en santé en elle-même.

C'est la raison pour laquelle la chaire tient un rôle majeur dans la dynamique globale à l'œuvre à l'Hôtel-Dieu, qui peut se résumer ainsi : faire de l'un des plus anciens hôpitaux français et européens le lieu où l'on identifie, comprend, travaille et pense les mutations profondes qui affectent le soin, en croisant comme nulle part ailleurs le regard et les analyses des soignants,

des patients et des chercheurs.

A l'heure où se font jour des mouvements profonds qui sont autant de nouveaux sujets pour la chaire, comme l'émergence de la santé numérique, encore en mal de modèle économique, ou la démultiplication des technologies point of care, il ne fait aucun doute que ce partenariat original et puissant a encore de beaux jours devant lui et que sur tous ces sujets, il se nourrira du voisinage qu'il entretient avec la chaire de philosophie à l'Hôtel-Dieu (Ecole normale supérieure / AP-HP) et désormais avec le laboratoire Bernoulli (INRIA/AP-HP) : face à des transformations aussi profondes, approfondir l'analyse suppose également de l'élargir et c'est ce qui se passe tous les jours à l'Hôtel-Dieu.



Nicolas Castoldi,

Directeur délégué auprès du directeur général de l'AP-HP

À la une



Session plénière de l'Haut Conseil pour l'avenir de l'assurance maladie

24 mars 2022 - **Lise Rochaix** et **Thomas Pelloquin** pour Hospinnomics, avec **Ylios** et **Frontier Economics**, ont présenté en séance plénière du Haut conseil pour l'avenir de l'assurance maladie (Hcaam), les résultats de leurs travaux de synthèse des **enseignements de la théorie économique et d'autres secteurs d'activité sur l'investissement des structures de soins**. Au sein du consortium, le travail réalisé par Hospinnomics consiste en une analyse des enseignements de la littérature économique utiles à la régulation et à la planification de l'investissement. Le rapport consiste d'une part en une synthèse des apports de la théorie économique à l'analyse des comportements d'investissement pour mener une réflexion sur la pertinence de leur application au secteur de la santé, en particulier dans le cadre d'incertitude multidimensionnelle qui le caractérise. D'autre part, le document propose un cadre théorique pour l'implication de l'État dans la régulation et la planification de l'investissement des structures

de soins. Enfin, quelques pistes spécifiques d'intervention sont explorées, visant la transformation du cadre incitatif dans lequel évoluent les acteurs de l'investissement. Le Hcaam s'appuiera sur ce rapport commandité par son Secrétariat général, pour produire à l'automne des recommandations en matière de régulation et d'évaluation de l'investissement. L'un des résultats de ces travaux est le constat d'un volume faible de publications sur le sujet de l'investissement des structures de soins et de sa régulation. Hospinnomics ouvre par cette recherche un nouvel axe qui se poursuit par les travaux de doctorat en sciences économiques de **Thomas Pelloquin**.

Les nouvelles de l'équipe



L'équipe permanente

Arrivées et nominations

Iván Tzintzun, après avoir soutenu sa thèse intitulée "**Essays on the Economics of Body Weight, Nutrition and Physical Activity**", dans le cadre de l'école doctorale Paris 1 - PSE, codirigée par **Lise Rochaix** et **Marc-Arthur Diaye**, a commencé un **contrat post-doctoral** de deux ans à compter de Mai 2022.

Meng Jiang, assistante de recherche à Hospinnomics depuis Mai 2021, a démarré une **thèse de doctorat** en sciences économiques dans le cadre de l'école doctorale Paris 1 – PSE, codirigée par **Lise Rochaix** (PSE), **Philippe Gagnepain** (PSE) et **Lisa Friedlander** (Institut Imagine). La thèse est financée par l'Institut Imagine pour trois ans, dans le cadre du partenariat 'Entreprise et société' de PSE.

Sarra Ben Yahia a rejoint l'équipe en Avril 2022 en tant que **stagiaire**. Après une licence d'économie à l'université Paris 1 Panthéon Sorbonne, elle s'oriente dans le master Économétrie

et Statistiques de la même université. Elle intervient principalement dans le cadre du projet BOOSTER.

Les interventions de la chaire

Colloque annuel des économistes de la santé allemands, Hamburg

29 mars 2022 - **Lise Rochaix** a été invitée à participer à une table ronde visant à établir le bilan des avancées permises par le financement durant 10 ans de quatre chaires de recherche en économie de la santé en Allemagne. Elle a présenté le lendemain au séminaire du groupe de recherche en économie de la santé de l'université de Hanovre l'analyse économique de la liste en sus dans les hôpitaux.

Première séance "Atelier Technique Médicaments 2022"

12 mai 2022 - Hospinnomics a lancé son **Atelier Technique Médicaments**, un espace libre de présentation et de discussion entre économistes de la santé et décideurs dans le domaine du médicament et des dispositifs médicaux. L'atelier vise à contribuer à la pertinence des travaux de recherche (*Policy-oriented research*) menés à l'AP-HP, afin de permettre leur mobilisation en temps et en heure par le décideur (*Evidence-based policy*). L'atelier technique comprend **cinq séances de deux heures qui se tiendront le jeudi de 17 à 19h à l'Hôtel-Dieu** (Amphithéâtre Dupuytren). Au cours de la **première séance du 12 mai**, deux articles ont été présentés et discutés :

- **Bruno Versaevel**, Emlyon business school & GATE UMR 5824. "Efficient and fair pricing of medicines in an unequal world: who should pay for R&D?"
Co-auteurs: **Etienne Billette de Villemeur**, Université de Lille & LEM UMR 9221, **Vianney Dequiedt**, Université Clermont Auvergne & CERDI UMR 6587
- **Lise Rochaix**, Hospinnomics, & **Léa Toulemon**, Institut des Politiques Publiques, Paris School of Economics. "Hospital payment schemes and high-priced drugs: Evidence from the French Add-on List", DOI: 10.1016/j.healthpol.2021.04.012
Co-auteure: **Laurie Rachet-Jacquet**, Centre for Health Economics, University of York

Les dates des prochaines séances sont les **9 juin**, **8 septembre**, **27 octobre** et **1 décembre** au même horaire. Nous vous invitons à participer à notre atelier en présentiel ou à distance.

 Cliquez ici pour vous inscrire à la séance du 9 juin

Actualités de la recherche

Inequities in cancer drug development in terms of unmet medical need

Le projet de recherche de la chaire Hospinnomics financé par l'INCA "**Inequities in cancer drug development in terms of unmet medical need**" a été mené en collaboration avec des chercheurs de l'*Imperial College* à Londres (**Marisa Miraldo** et **Eliana Barrenho**). Il a fait l'objet d'une publication récente, portée pour la chaire par **Iván Tzintzun**, post-doctorant, dans la revue **Social Science and Medicine**. Cette étude mesure l'inégalité et l'iniquité dans la distribution des essais cliniques sur le développement de médicaments anticancéreux entre 1996 et 2016, en comparant le nombre d'essais cliniques avec le fardeau du cancer, représenté par la prévalence, l'incidence ou les taux de survie pour les cancers rares et non rares. Une base de données originale a été constituée pour mesurer le nombre et les coûts des essais cliniques entre 1996 et 2016 pour 227 types de cancers (rares et non rares). Les analyses reposent sur l'usage d'indices de concentration.

 [Cliquez ici pour accéder à l'article](#)

Questionnaire d'évaluation des Départements Medico Universitaires

Les départements médico-universitaires (DMU) ont été créés en juillet 2019 en remplacement des pôles médico-universitaires dans le cadre du projet « **Nouvelle AP-HP** ». A la demande de la **Commission Médicale d'Établissement (CME)**, le groupe de travail mis en place par le **Pr. Rémi Salomon** et présidé par le **Pr. Bahram Bodaghi** a confié à la **chaire Hospinnomics** la réalisation d'un questionnaire destiné au personnel médical travaillant à l'AP-HP. Ce questionnaire, fruit d'une réflexion menée par le groupe de travail, vise à évaluer la mise en place et le fonctionnement des DMU. La distribution du questionnaire a permis de recueillir l'avis de plus de 2 400 médecins et sages-femmes. Les analyses effectuées par la chaire, alimenteront les travaux du groupe de travail qui présentera ses conclusions à la CME. La chaire a été sollicitée pour réaliser une étude comparable auprès des **cadres paramédicaux** par le groupe de travail mis en place par la **Direction Générale** et présidé par **Loïc Morvan** (conseiller paramédical à la DRH et président de la CCSIRMT de l'AP-HP). La distribution du questionnaire est en cours et se terminera le 22 mai 2022.

Annual consortium meeting du projet européen CBIG-SCREEN

Le 24 et 25 mars 2022 s'est tenue à PSE la première rencontre annuelle de **CBIG-SCREEN**, un projet collaboratif qui vise à renforcer la **prévention du cancer du col de l'utérus** pour des populations sous-déplétées en situation de vulnérabilité. Les partenaires du projet, originaires de 10 pays européens, se sont rencontrés à PSE pour discuter leurs avancées respectives. **Lise Rochaix** et **Camilla Fiorina** ont présenté les dernières avancées du Work-Package 3, co-dirigé

par **Lise Rochaix** et **Pia Kirkegaard** (Danemark), dont l'objectif vise une meilleure compréhension des préférences des femmes en situation de vulnérabilité quant à la prévention du cancer du col de l'utérus.



Les thèses et mémoires

Lise Rochaix a participé en tant qu'examinateur externe, en distanciel le 11/05, au jury de thèse de **Xuemin Zhu**, intitulée 'The Role of Physician's Risk Attitudes and Personality in Decision-Making', sous la direction de **Marjon van der Pol**, pour l'université d'Aberdeen, Royaume-Uni.

Save the date

Le **24 mai 2022** aura lieu la **23^{ème} matinée thématique du Collège des Économistes de la Santé (CES)** sur le thème de l'hôpital en mutation et analysera les évolutions structurelles du secteur hospitalier, aux prismes des modes de financement et des nouvelles logiques organisationnelles. La première table ronde présentera les regards croisés du professionnel de santé, de l'assureur et de l'économiste sur l'**évolution des modes definancement des soins** dans les établissements de santé. La seconde table ronde sera consacrée à des retours d'expérience et de recherches concernant les **nouvelles logiques organisationnelles** dans le secteur hospitalier (public et privé).



Le **9 juin 2022** Hospinnomics vous invite à participer à la **deuxième séance de l'Atelier Technique Médicaments 2022**. **Iván Tzintzun**, post-doctorant à

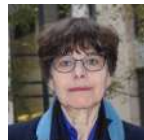
Hospinnomics, présentera l'article intitulé “**Inequities in cancer drug development in terms of unmet medical need**”. Après la séance, nous aurons un petit apéro pour échanger entre collègues en toute convivialité (seulement pour les personnes présentes à Hôtel Dieu). **Les inscriptions sont déjà ouvertes !** Vous pouvez vous inscrire en présentiel et en ligne [en cliquant ici](#).

Qui sommes-nous ?

Placée sous la direction scientifique de **Lise Rochaix**, professeure de sciences économiques à l'université de Paris 1 Panthéon-Sorbonne et PSE, la chaire de recherche en économie de la santé **Hospinnomics (Hospital/Innovation/Economics)**, partenariat entre l'Assistance-Publique Hôpitaux de Paris (AP-HP) et Paris School of Economics (PSE), fédère depuis 2014 une équipe de recherche constituée de chefs de projets, post-doctorants, doctorants, assistants de recherche et stagiaires, à temps plein ou partiel. A l'interface entre **recherche** et **décision publique**, Hospinnomics mobilise des compétences économiques ou d'autres disciplines afin d'aider les acteurs de la santé à fonder leurs décisions sur des résultats robustes et rigoureux.



Pr. Lise Rochaix,
responsable
scientifique



Christine Meyer,
valorisation
scientifique



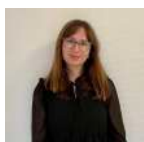
Caroline Desprès,
anthropologue



Ivan Tzintzun,
post doctoral
researcher



**Thomas
Pelloquin**,
chef de projet senior



Camilla Fiorina,
cheffe de projet



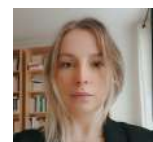
Meng Jiang,
doctorante



Baptiste Haon,
assistant de
recherche



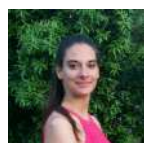
**Isis Catalina
Páramo Herrera**,
assistante de
recherche



Marie Michon,
assistante de
recherche



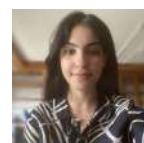
**Martina Chiara
Tallarita**, assistante



Audrey Glass,



Lucille Collet,
stagiaire



Sarra Ben Yahia,
stagiaire



Première séance **"Atelier technique médicaments 2022"**

Prochaine parution : **15 juillet 2022**

Chaire Hospinnomics

Hôtel-Dieu

1 Parvis de Notre-Dame

75004 Paris

<https://www.hospinnomics.eu>

Si vous souhaitez vous désinscrire de notre newsletter, cliquez [ici](#)